


Zootechnické osvědčení podle nařízení (EU) 2016/1012 pro obchod se spermatem čistokrevných plemenných zvířat těchto druhů: a) skot (Bos taurus, Bos indicus, Bubalus bubalis)	Číslo Osvědčení MS20190097	
--	--------------------------------------	---

A. Informace o čistokrevném plemenném zvířeti – samci-dárce

1. Název vydávajícího plemenářského spolku / příslušného orgánu
Český svaz chovatelů masného skotu, z.s., Těšnov 65/17, 110 00 Praha 1 – Nové Město, www.cschms.cz

2. Název plemenné knihy: **Plemenná kniha ČSCHMS Praha** 3. Název plemene samce - dárce: **Masný simentál**

4. Třída hlavního oddílu plemenné knihy, v níž je samec - dárce zapsán: **A**

5. Číslo samce - dárce v plemenné knize: **M092351** 6.

7. Identifikace samce - dárce:
7.1. Systém: **Ušní známka**
7.2 Individuální identifikační číslo: **906234433006 UK**
7.3 Identifikační číslo podle veterinárního práva: **---**
7.4 Jméno: **KILBRIDE FARM HANS 16 PP**

8. Ověření totožnosti
8.1. Metoda: **DNA**
8.2. Výsledek: **Původ souhlasí DNA 8910305**

9. Datum (dd.mm.yyyy) a země narození samce - dárce: **08.08.2016 Velká Británie**

10. Chovatel: **W.H.Robson & Sons, Kilbride Farm, Doagh**

11. Majitel: **Jihočeský chovatel a.s.**

12. Původ samce – dárce

12.1. Otec:
Číslo a oddíl plemenné knihy: **8016400278 DK 80164-00278 A**
Jméno: **SNEUMGAARD IMPERATOR PP**

12.1.1. Otec otce:
Číslo a oddíl plemenné knihy: **624436031 CZ 145000624436031 A**
Jméno **MAJOR VODŇANSKÝ P**

12.1.2. Matka otce:
Číslo a oddíl plemenné knihy: **8016400196 DK 80164-00196 A**
Jméno **SNEUMGAARD CHRISTIANE P**

12.2. Matka:
Číslo a oddíl plemenné knihy: **906234430803 UK F109689 A**
Jméno **KILBRIDE FARM FANNI 44F P**

12.2.1. Otec matky:
Číslo a oddíl plemenné knihy: **1260105246 DE 12.601 05246 A**
Jméno **HOENESS PP**

12.2.2. Matka Matky:
Číslo a oddíl plemenné knihy: **906234425236 UK F086457 A**
Jméno **KILBRIDE FARM FANNI 9V**

13. Doplnkové informace – (viz. další strany)
13.1. Výsledky testování užitkovosti
13.2. Aktuální výsledky genetického hodnocení provedeného naposledy dne :
13.3. Dědičné vady a dědičné zvláštnosti samce - dárce ve vztahu k příslušnému šlechtitelskému programu:
13.4. Další relevantní informace:

B. Informace o spermatu

14. Informace o spermatu

15. Odesílající středisko pro odběr nebo skladování spermatu
15.1. Název: **AI Services NI Ltd.**
15.2. Adresa: **671 Antrim Road, Newtownabbey, Belfast, N Ireland**
15.3. Číslo schválení: **UK 22**

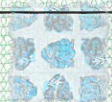
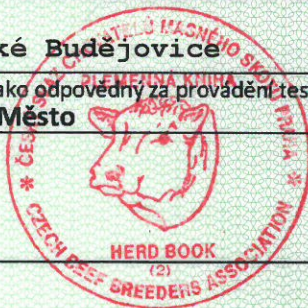
16. Jméno (název) a adresa příjemce zásilky:
Jihočeský chovatel a.s., Lipenská 869/17, 370 01 České Budějovice

17. Název a adresa plemenářského spolku nebo třetí strany tímto plemenářským spolkem určené, jako odpovědný za provádění testování:
Český svaz chovatelů masného skotu, z.s., Těšnov 65/17, 110 00 Praha 1 – Nové Město

18.1. Vydáno: **Praha** 18.2. dne: **06.03.2019**

18.3. Jméno a funkce podepisující osoby:
Kopecký Jan, ředitel plemenné knihy

18.4. Podpis:





WEATHERBYS
SCIENTIFIC

BOVINE DNA CERTIFICATE

NAME: KILBRIDE FARM HANS DNA NO: B637592
16

TAG ID: UK906234433006 BREED: BRITISH SIMMENTAL

DOB: 2016

SIRE: SNEUMGAARD IMPERATOR PP (SI2187) LAB NO: B941574

BM2113	131/137
ETH10	217/219
SPS115	248/
TGL227	79/81
TGLA53	
INRA23	208/214
TGL122	143/161
TGL126	117/123
BM1824	182/
ETH225	150/
ETH3	117/
BM1818	258/266
CSRM60	98/102
HAUT27	
CSSM66	185/
ILST06	284/296

The allele sizes reported are in accordance with International ISAG Nomenclature

PARENTAGE STATUS: DNA analysis qualifies the above parentage

Comment: Alleles were identified by a panel of internationally recognised markers on each sample to give a parentage testing efficacy rate in excess of 99.99%, using sire, dam and offspring. Absence of one parent reduces the efficacy in parentage verification

DATE TESTED: 16/06/2017

Rebecca M. Weld, PhD.

15th June 2018

If any queries arise concerning the interpretation of the data issued on this certificate, please contact Weatherbys DNA Laboratory.

ISAG Membership #84764

This Report has been prepared by Weatherbys in good faith on the basis of information provided to it. No representation or warranty expressed or implied is made or given by Weatherbys as to the accuracy, reliability, completeness or correctness of the Report. Weatherbys shall not be liable for any losses (whether direct or indirect), damages, costs or expenses whatsoever, incurred or arising from any use of or reliance on this Report or the information contained in it by any person



Doplňující údaje k zootechnickému osvědčení

MS20190097

MIS

čís. PK : M092351

odd: A

st. reg. : **ISI 207** jméno : **KILBRIDE FARM HANS 16 PP**

uš. číslo: 906234433006 UK dat. nar.: 08.08.2016 chovatel: W.H.Robson & Sons, Kilbride Farm, Doagh země pův.: Velká Británie
pohlaví : Plemenný býk genotyp: DNA 8910305 majitel : Jihočeský chovatel a.s. chip:

OTEC : ZMS 443
jméno : SNEUMGAARD IMPERATOR PP
čísloPK: 80164-00278 oddílPK: A
ušní číslo: 8016400278 DK
chovatel:
Jens Chr.Jermiin Nielsen, Tjaereborg
majitel:
Jihočeský chovatel a.s. České Budějovice

OO : 272 835
jméno : MAJOR VODŇANSKÝ P
čísloPK : 145000624436031 oddílPK: A
chovatel: Kolář František, Stožice
majitel : Genoservis a.s. Olomouc, OPB Male
narozen : 20.01.2008
země původu: Česká republika

OOO: ZSI 352
NÁRODNÍ VÍTĚZ VODŇANSKÝ P
145000182450031
MOO: 110753207 CZ
CHARLOTA VODŇANSKÁ P
145207110753

plemeno : MS 100
narozen : 29.03.2013
krevní rozbor č.:
genotyp prot. č.: DNA 8907879
země původu: Dánsko

MO : 8016400196 DK
jméno : SNEUMGAARD CHRISTIANE P
čísloPK : 80164-00196 oddílPK: A
chovatel: Jens Chr.Jermiin Nielsen, Tjaere
majitel :
narozena: 04.06.2007
země původu: Dánsko

OMO: 271 782
SNEUMGAARD ADRIAN P
80164-00165
NMO: 8016400126 DK
SNEUMGAARD THELMA
80164-00126

MÁTKA: 906234430803 UK
jméno: KILBRIDE FARM FANNI 44F P
čísloPK: F109689 oddílPK: A
chovatel:
W.H.Robson & Sons, Kilbride Farm, Doagh
majitel:

OM : ZSI 816
jméno : HOENESS PP
čísloPK : 12.601 05246 oddílPK: A
chovatel: Bauer Peters, Werneuchen
majitel : Natural spol.s.r.o. Hradištko
narozen : 03.10.2006
země původu: Německo

OOM: ZSI 400
HEDETOFT UNITED P
80185-00096
MOM: 1260065958 DE
ALMA P
12.600 65958

plemeno : MS 100
narozena: 29.03.2014
krevní rozbor č.:
genotyp prot. č.:
země původu: Velká Británie

MM : 906234425236 UK
jméno : KILBRIDE FARM FANNI 9V
čísloPK : F0866457 oddílPK: A
chovatel: W.H.Robson & Sons, Kilbride Farm
majitel :
narozena: 03.10.2007
země původu: Velká Británie

OMM: 279 347
SEAVIEW PRINCE
T000390
MMM: 0
KILBRIDE FARM MATTIE
F067261



